

OGGETTO

PROGETTO ESECUTIVO

Lavori di completamento Capannone ricovero mezzi ACSEL
(Provvedimento Autorizzativo Unico n° 144 del 29/03/2017)



FIRMA
AMM. DELEGATO

FIRMA
R.U.P.

INDIRIZZO S.S. 24 - Strada Vicinale del Sagne

OGGETTO OPERE STRUTTURALI:
FONDAZIONI E PILASTRI INTERNI

STUDIO DI PROGETTAZIONE
Ing. Roberto CIMARELLA

FIRMA E TIMBRO

Via Almesse n. 338
10040 Villar Dora - TO
Tel. 011.9352570

RIFERIMENTI CATASTALI
NCT fg. 21 N. 9,10,15,22,281,16,29,34,35,37,43,70,45,164,263,54,41,38,26
27,271,259,28,53,57,55,58,24,25,282,39,40,46,47,48,49,52

EMISSIONE: Aprile 2017

REVISIONE:

SCALA ELABORATI	NUM. ELAB. GRAFICI
-----------------	--------------------

1:100 13

TAVOLA

5A

CARATTERISTICHE DEI MATERIALI

CALCESTRUZZO FONDAZIONI: C25/30 Rck 30

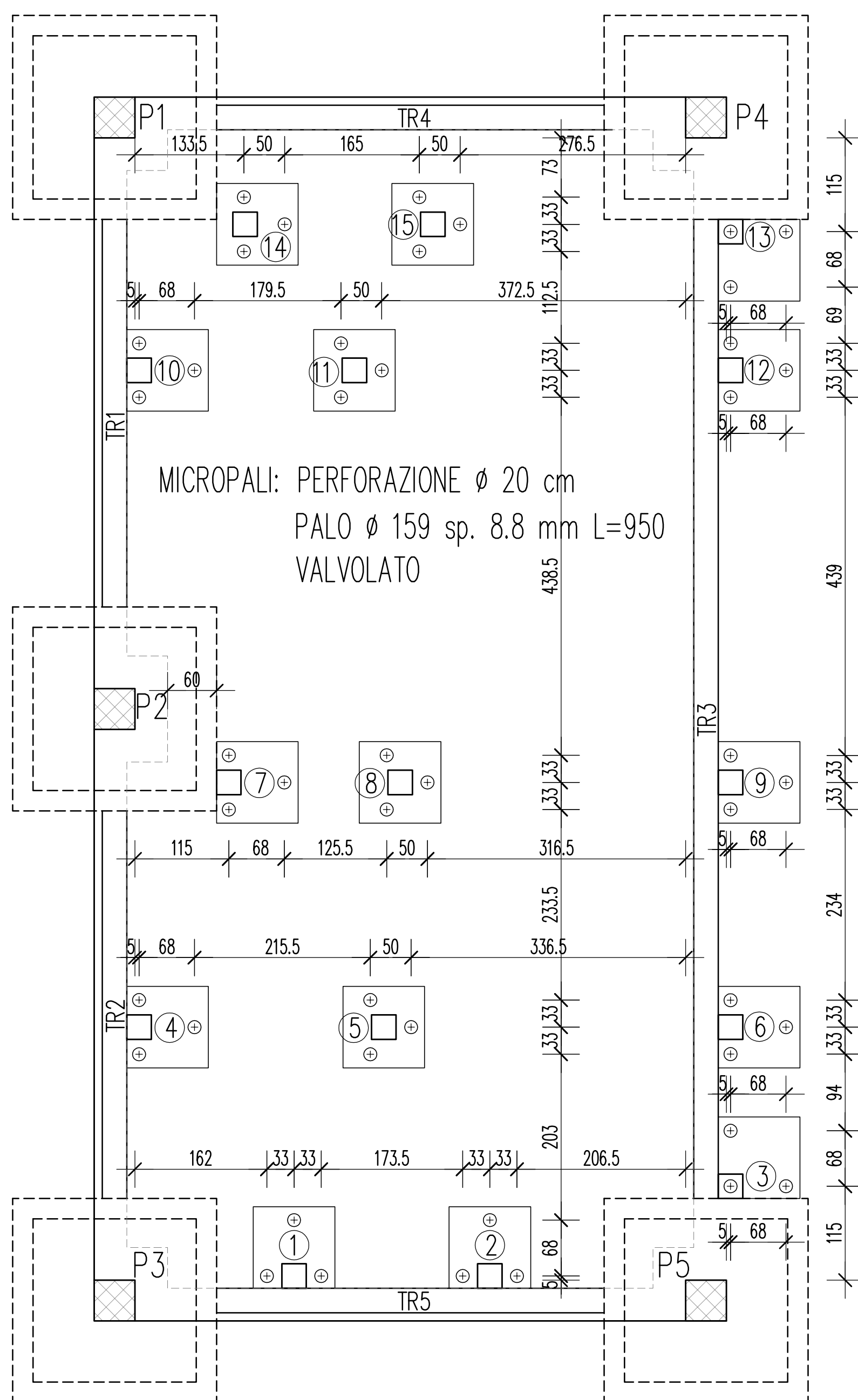
CALCESTRUZZO PILASTRI: C28/35 Rck 35

ACCIAIO PER C.A.: B450C

ACCIAIO PER PALI > S355

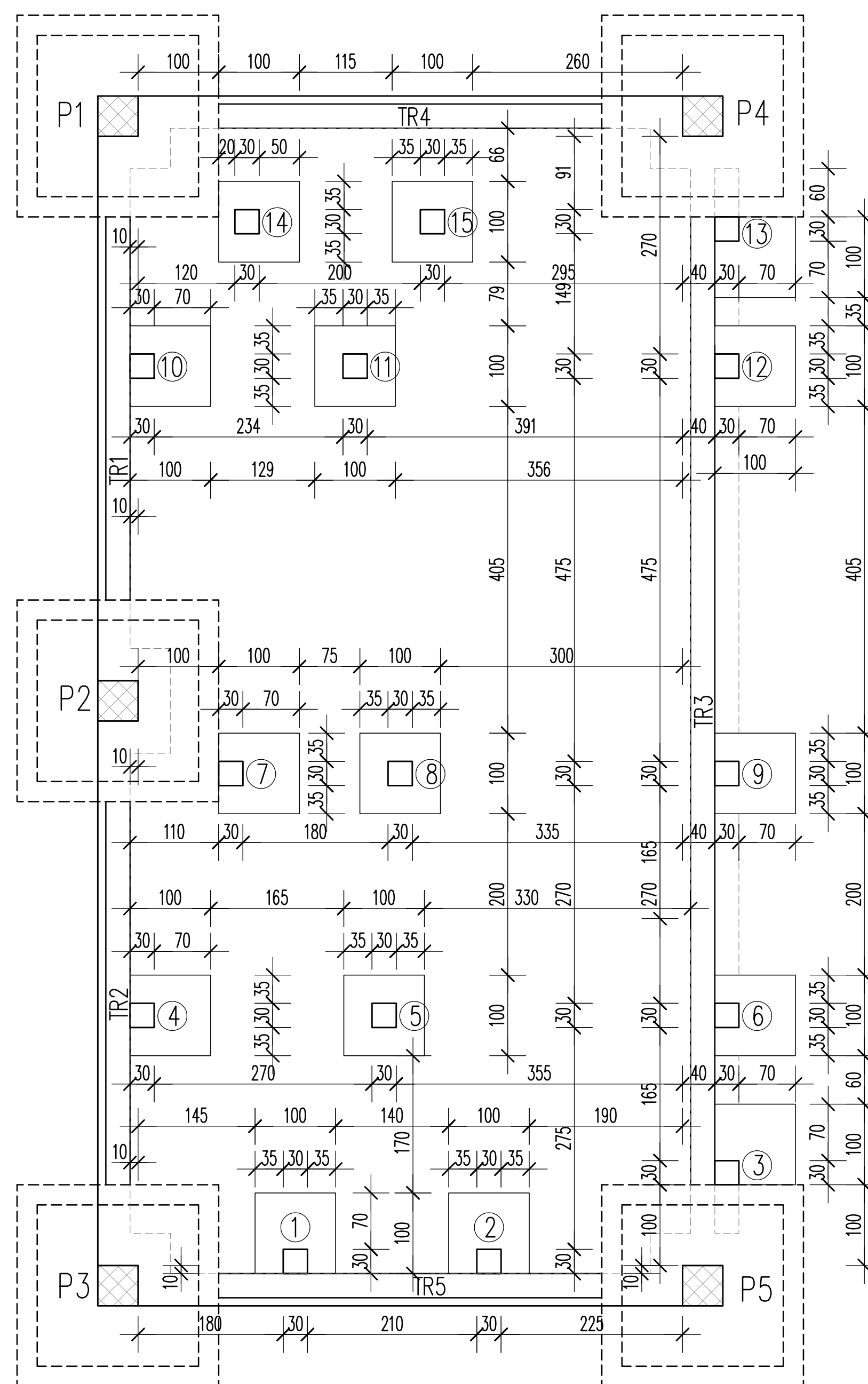
SCALA 1:50

(RIFERIMENTO TRACCIAMENTO: PILASTRI PREFABBRICATO)



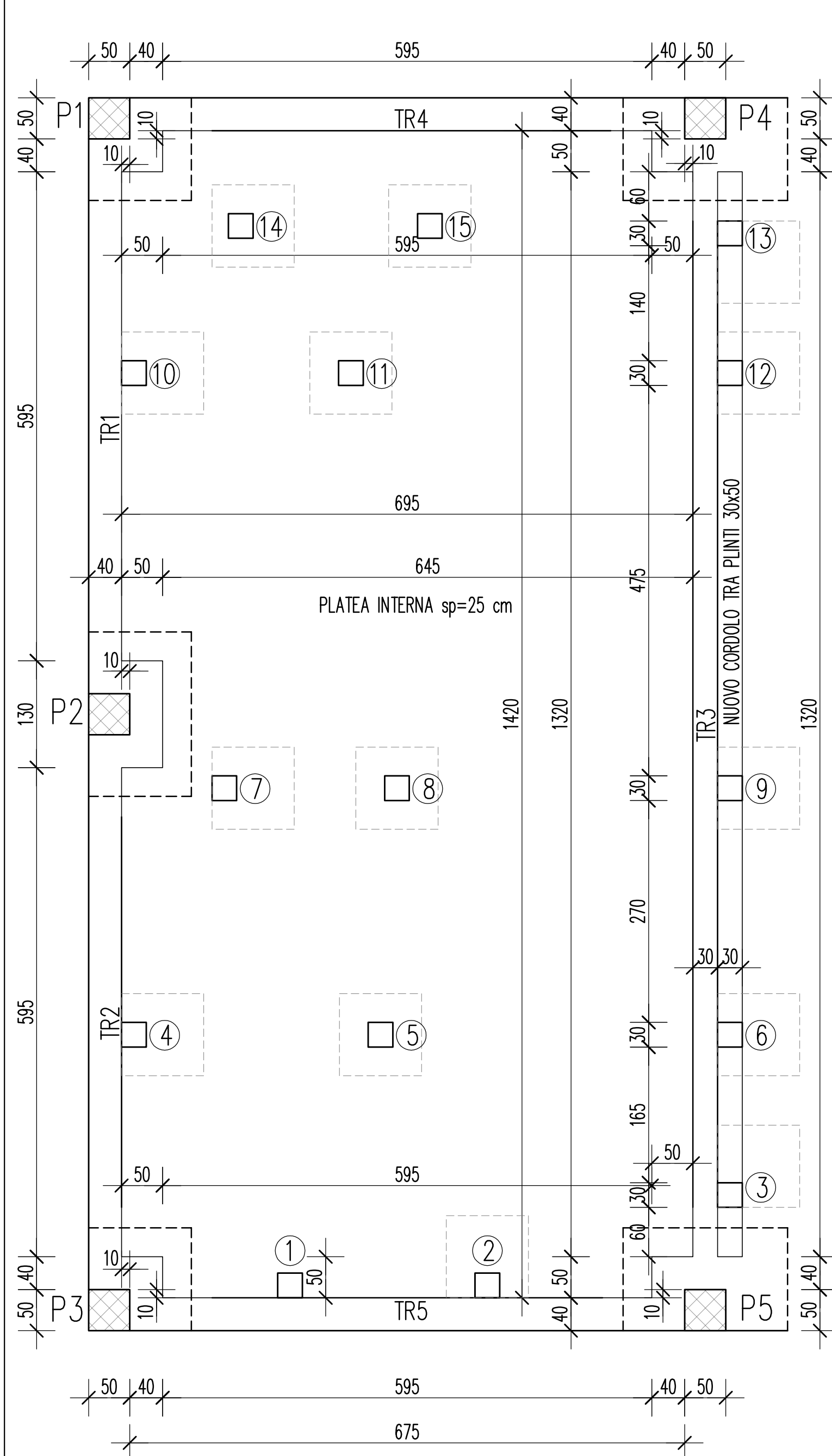
SCALA 1:50

(RIFERIMENTO TRACCIAMENTO: PILASTRI PREFABBRICATO)

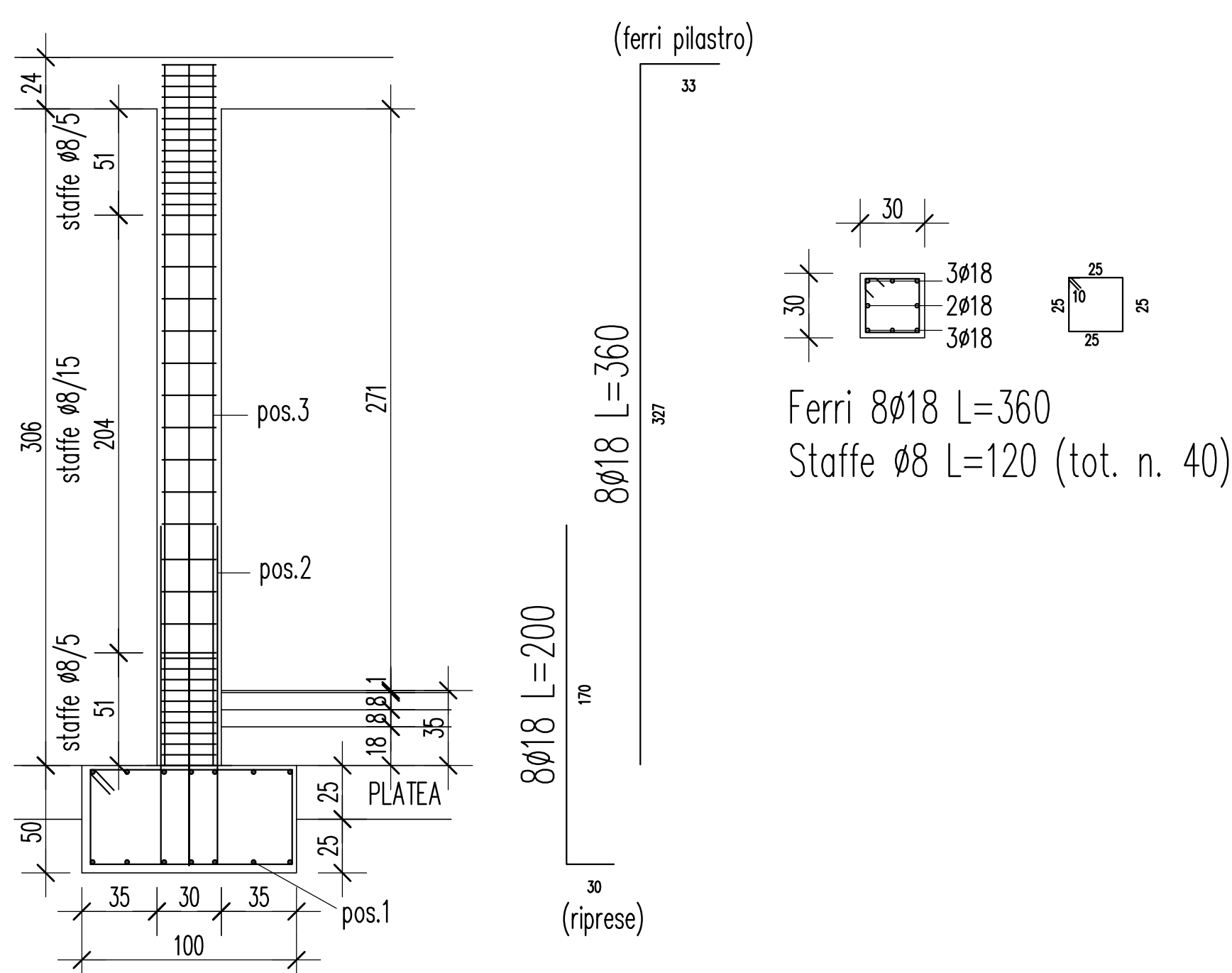


SCALA 1:50

(RIFERIMENTO TRACCIAMENTO: PILASTRI PREFABBRICATO)

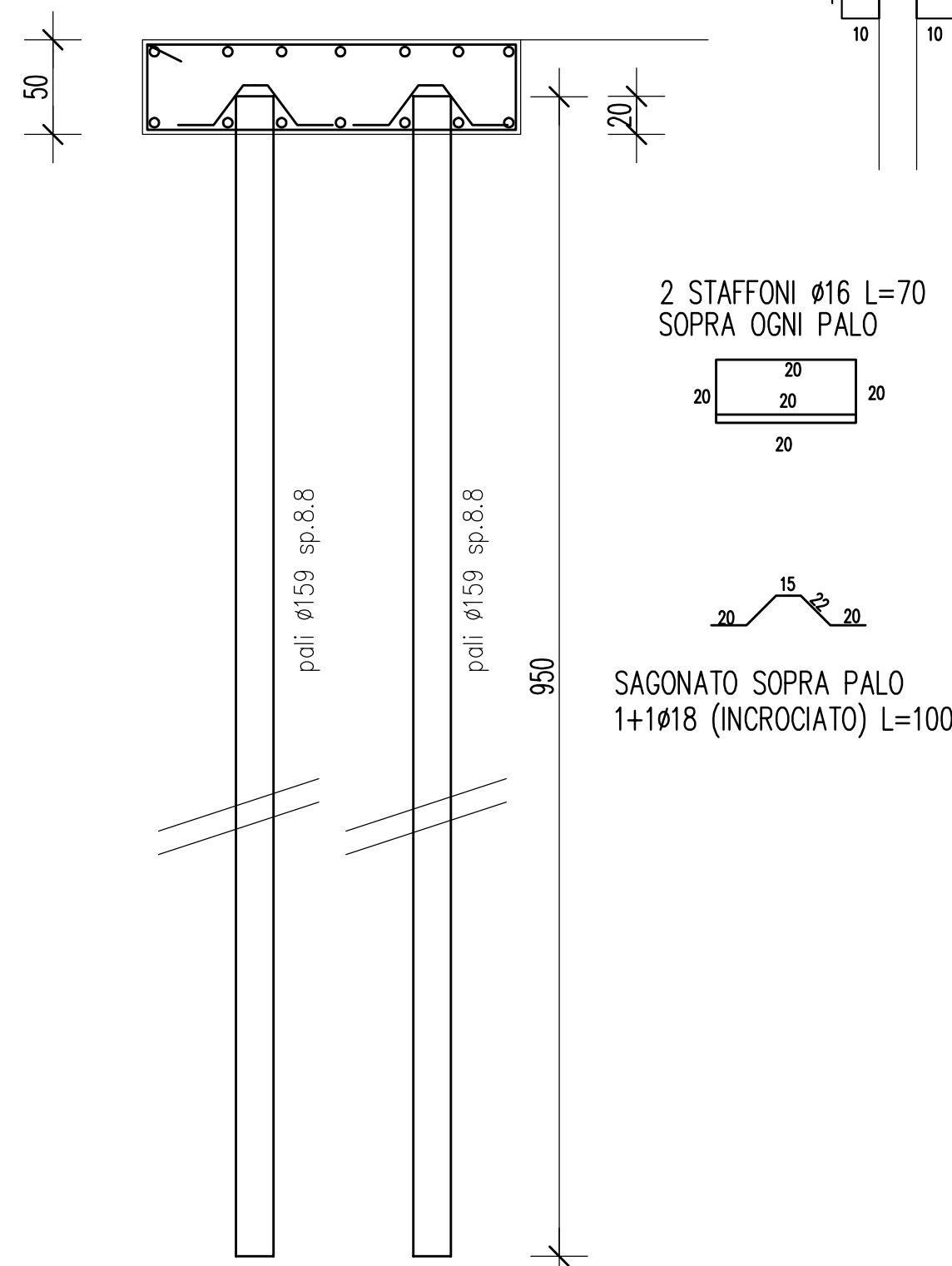


SCALA 1:25



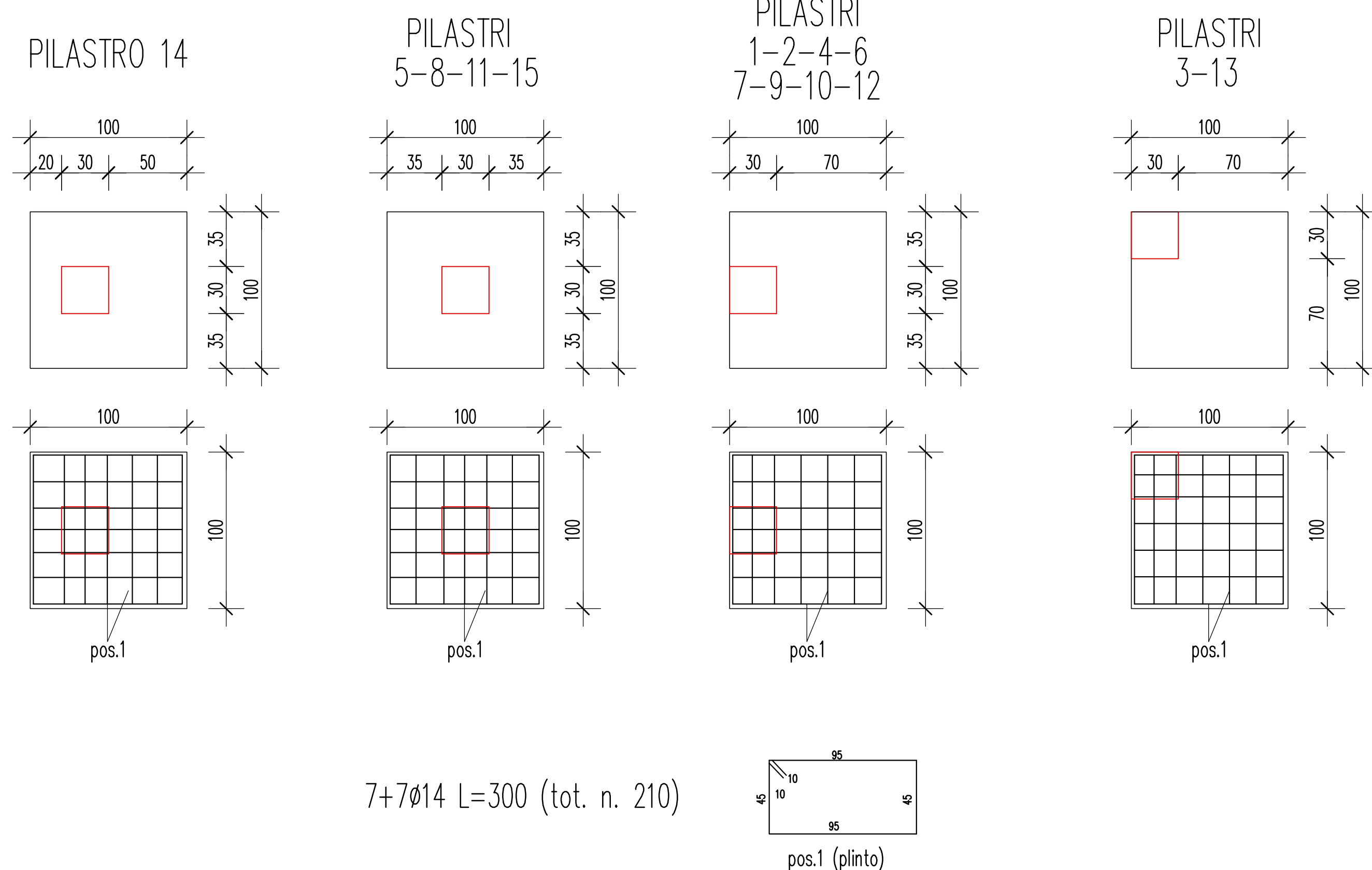
STAFFE SALDATE AI LATI
DEI PALI 2016 L=80

DEI PALI 2016 L=80

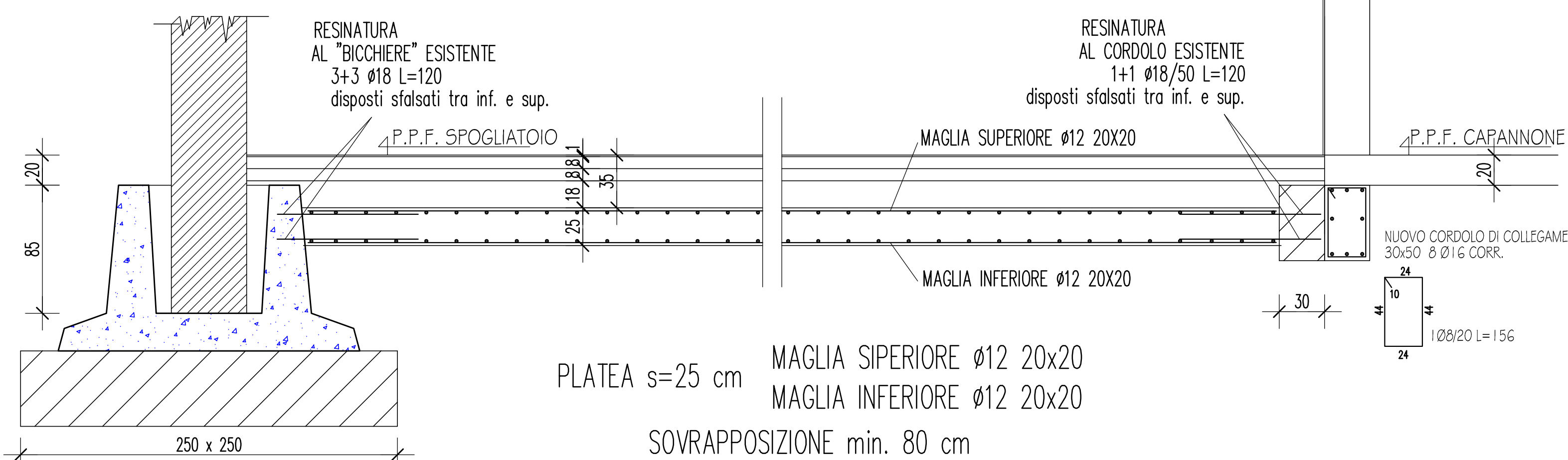


MICROPALI: PERFORAZIONE Ø 20 cm
PALO Ø 159 sp. 8.8 mm L=950
VALVOLATO

SCALA 1:25



SCALA 1:25



SCALA 1:25

